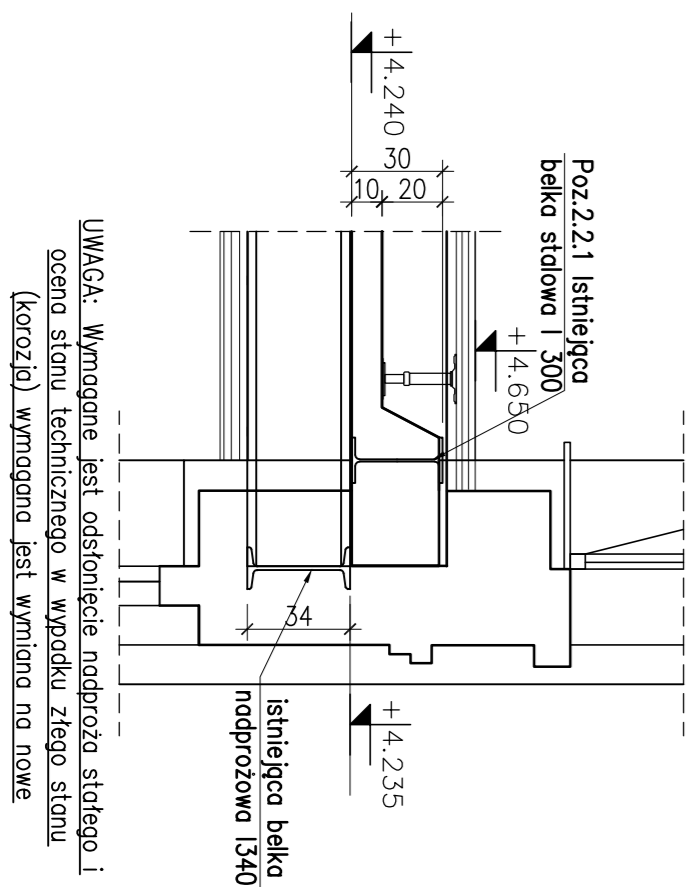
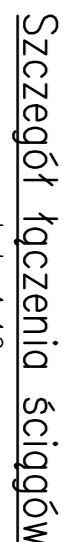
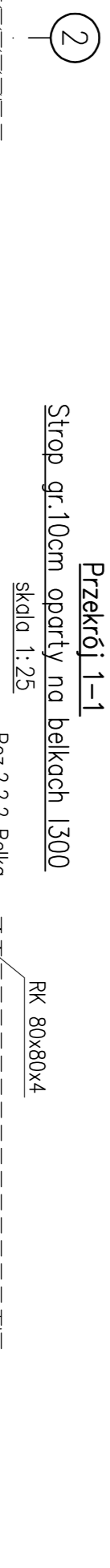
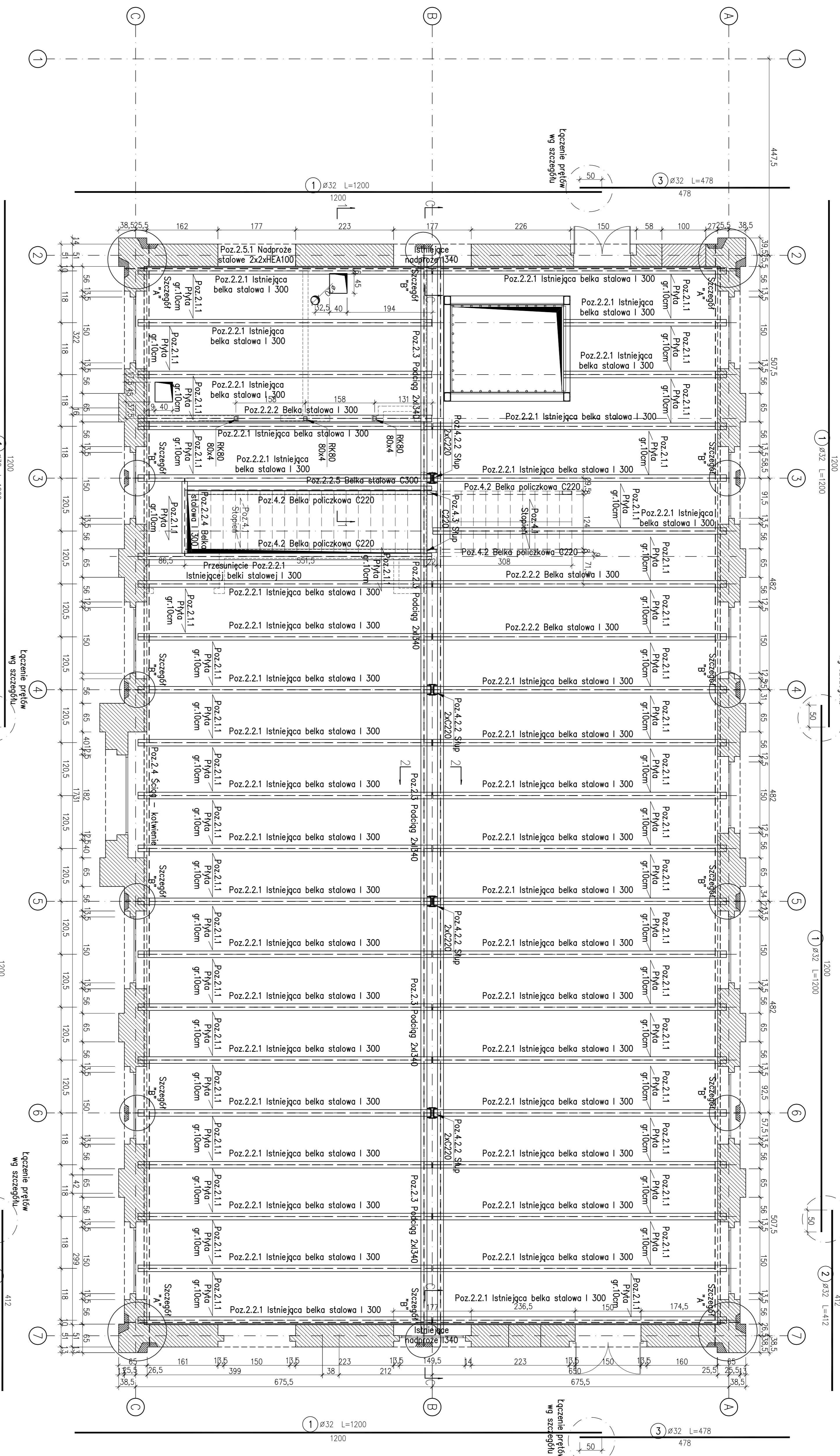


BUDYNEK STOLARNI

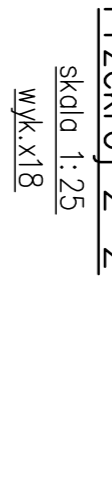
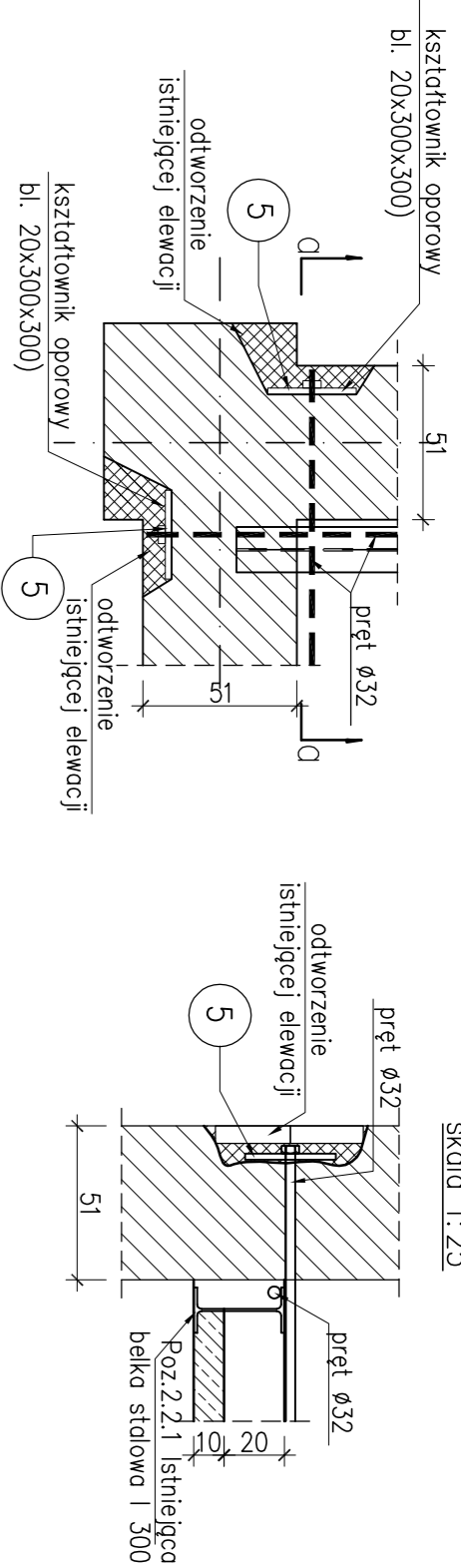
Schemat stropu nad parterem

skala 1:50

Szczegół "A"
Naroże ściągów

Naroze Ściqgōw

1:25

$$\frac{.x4}{\overline{}}$$


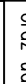
Elementary	Licba profile		Porcjo	Profit	Material	Diapoz. (cm)	Diapoz. coefficient (cm)	Mass against (kg)	Mass against (kg)
	Licba	№ elements							
Elementary tables	26	26	5	PLAT 350x20	SMA SIS	30	780	367,38	
	10	10	6	PLAT 350x20	SMA SIS	20	200	100,90	675,10
	18	18	7	PLAT 350x20	SMA SIS	20	360	197,42	

Opis	Stiel		Ležba				Dugaže groma (mm)
	Ø	Dugaže (cm)	w dierence		opšern	A - lin	
			u dierence	dierence			
1	32	1200	6	1	6	720.00	
2	32	412	2	1	2	8.24	
3	32	478	2	1	2	9.85	
4	32	148	10	1	10	14.80	
Dugaže wg štenic (m)							
Masa 1 m pteč (kg/m)							
6.31							
Masa groma wg štenic (kg)							
660.03							
Masa groma wg gubnu stiel (kg)							
660.03							
Opšern (kg)							
660.03							

MATERIALY:

- MATERIAŁY:**
- BETON: C25/30 (B30)
KLASA EKSPLOATACJI XC1
STAL ZBROJENIOWA:
A-IIIN (B500SP-EPSTAL),
STAL KONSTRUKCYJNA: S235,
STAL RODADA CA 1.46
1. Rozpatrywać łącznie z architekturą oraz projekcjami branżowymi elementów.
 2. Wyszukiwać wymiary architektoniczne na budowie przed wykonaniem elementów.
 3. Wymiary prętów i sitzemienn podano w cm po objęścię zewnętrznych.
 4. Wyszukiwać podziomy sprawdzić z architekturą.
 5. Nieznane sposoby wykonano na grubości podłogowej:
- jednostronne 0,7 cięższego elementu;
 - dwustronne 0,5 cięższego elementu;

UJĘCIE:
20mm W STROPIE DO KRAWĘDZI PRĘTA

 FILARIA MUZYCZNA STATYK 40-008 KATOWICE, ul. Piłsudskiego 107 e-mail: statyk@filaria.org.pl		Rozszerzenie zawartości projektu o programy edukacyjne, wycieczki, warsztaty, F. i. STATYK i kolekcje, a mogą być dostosowywane oraz adaptowane w oparciu o treści programowe, na podstawie pisemnego zgłoszenia w/w Filii z załączeniem wszelkich danych programu	
SCHEMAT STROPU nad PATEREK, AKROWANÓW		Data: 12.2013	140209-W
PROJEKTANT: mgr inż. Wojciech Witczak OPRACOWAŁ: inż. Piotr Marcinowski SPRAWDZAŁOY: mgr inż. Grzegorz Komarski	SJK/2355/P00K/08 200/90/K1	Skąd: 1:250:1:30 KRS: 4/K	
Opis: Realizacja i doposażenie budynku dawnego Słotom KWK iadrowe na funkcję muzeo-ogrodniczo-Muzeum Szybkiego wraz z zagospodarowaniem terenu i infrastrukturą			